



# VEETRASSI EELPROJEKT NR 5081221

**PUURVESI OÜ**

Soometsa tee 15a, Uulu küla, Häädemeeste vald, Pärnu maakond

Reg.kood 11463223

MTR registreeringu nr. ehitus, ehitamisele: EEH005503

## SISUKORD

Kontaktandmed .....	3
Projekti kirjeldus .....	4
Kasutatavad materjalid .....	4
Kaevis .....	4
Tasanduskiht, torustiku paigaldus ja tagasitäide.....	4
Asukohaskeem .....	5

## **Kontaktandmed**

### **OBJEKTI AADDRESS:**

**M/Ü Suure-Silgu, Jõksi küla, Kanepi vald, Põlva maakond, 28401:001:1221**

### **TÖÖ KOOSTAJA:**

Projekteerija: Reiko Tamm  
Tel: +37253555818  
E-mail: reiko@puurvesi.ee

### **PUURVESI OÜ**

Soometsa tee 15a, Uulu küla, Häädemeeste vald, Pärnu maakond

Reg.kood: 11463223

MTR registreeringu nr. ehitus, ehitamisele: EEH005503

## Projekti kirjeldus

Projektiga nähakse ette **M/Ü Suure-Silgu, Jõksi küla, Kanepi vald, Põlva maakond, 28401:001:1221** kinnistule rajatava veetrassi ühendamist M/Ü Kaldatare, Jõksi küla, Kanepi vald, Põlva maakond, 28401:001:1066 asuva puurkaevuga.

Kaldatare kinnistult tulev veetrass läbib Kaldapealse ja Väike-Silgu kinnistut põhitrassi torustikuga PEM 50, jõudes sealt edasi Suure-Silgu kinnistule, kus jätkub trass torustikuga PEM 32, millega varustatakse kinnistu veega.

Veetrassi paiknemine lõpeb kinnistul maakraaniga, mis tagab süsteemi sulgemise ja hooldusvõimaluse.

## Kasutatavad materjalid

Joogiveetorustik on projekteeritud PE De32 mm PN8 ja PEM50 PN 8 toru survetorudest **M/Ü Suure-Silgu, Jõksi küla, Kanepi vald, Põlva maakond, 28401:001:1221**. Kogu torustik rajatakse lahtise kaevega.

## Materjalide loetelu

Jrk.nr	Materjal	Kogus
1.	PEM32 PN 8 toru	2.06 m
2.	PEM50 PN 8 toru	2 m

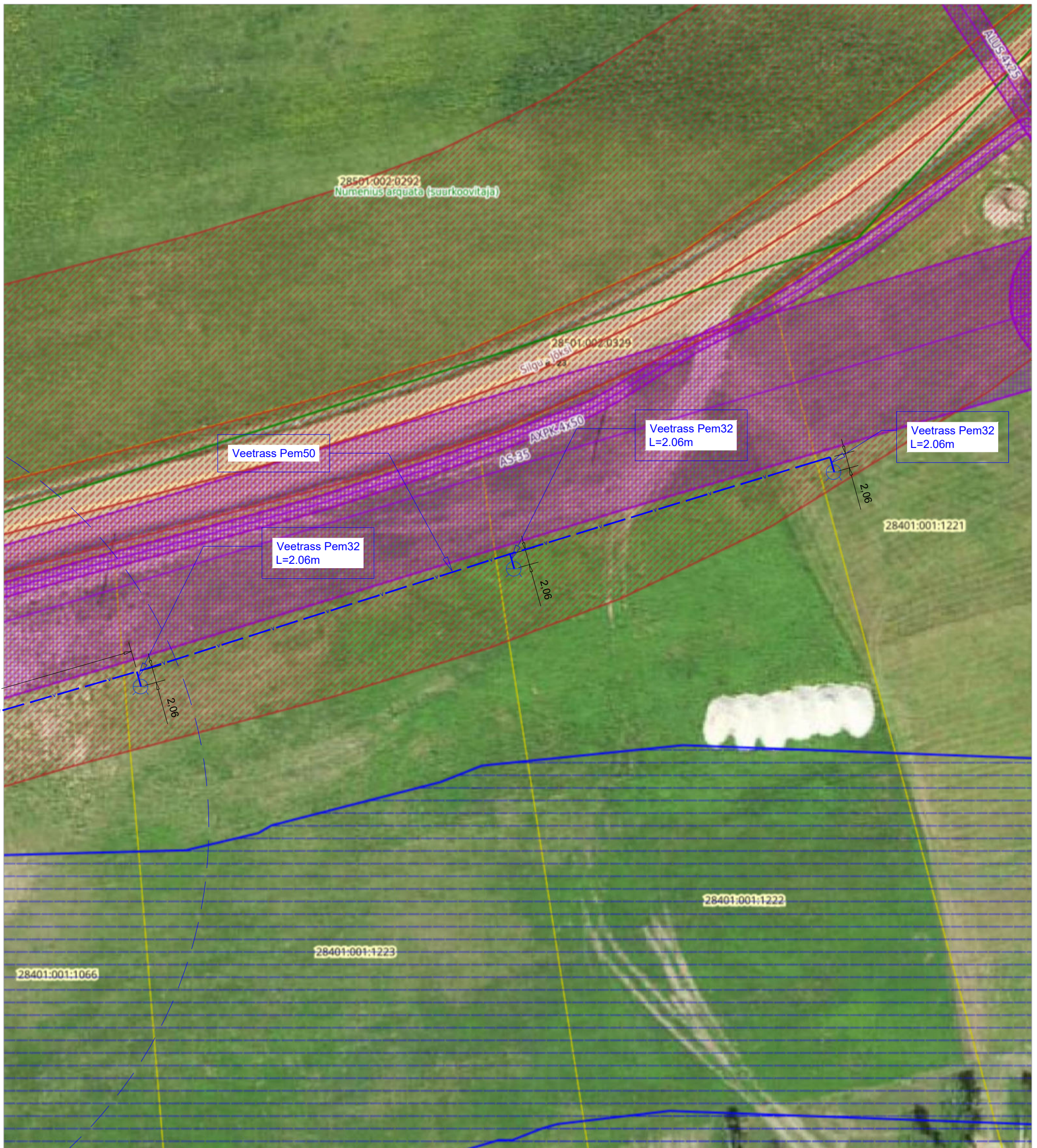
## Kaevis

Veetrassi torud paigaldatakse lahtise kaevega. Veetorude paigaldamissügavus on 1,3-1,5m maapinnast arvestades. Olemasolevate kommunikatsioonide läheduses teostada kõiki kaevetöid erilise tähelepanuga.

## Tasanduskiht, torustiku paigaldus ja tagasitäide

Üldjuhul tehakse ehituskaevik võimalikult kitsas, võttes arvesse võimalike tugitarindite jaoks vajalikku laiust, töötamisruumi ja seda, et torustiku ümber paiknevat algtäidet saaks vajadusel nõuetekohaselt tihendada. Ehituskaeviku ristlõige (ehituskaeviku nõlva kalle) selgitatakse konkreetset tööolõigul Töövõtja poolt sõltuvalt geoloogilistest tingimustest. Toru aluse, tasanduskihi rajamisel tuleb juhinduda maa sisse ja vette paigaldatavate plasttorude paigaldusjuhendist RIL 77. Tasanduskiht tehakse ehituskaeviku põhja. Tasanduskiht peab olema vähemalt 0,4 m laiem kui toru läbimõõt. Tasanduskihi tihendusaste peab olema vähemalt 90% või varem läbikaevamata pinnas. Tagasitäite tegemisele võib asuda peale seda, kui on korraldatud vajalikud testimised ja selleks kasutatakse kohapeal väljakaevatud pinnast.





Puurvesi OÜ

Registrikood: 11463223,  
Tel +37255694310, info@puurvesi.ee

Soometsa tee 15a, Uulu küla,  
Häädemeeste vald, Pärnu maakond

Projekteeris: Reiko Tamm  
Möötkava: 1:500

Kuupäev: 08/08/2025

Joonise nimetus:  
Planeeritav kinnistu veevõrk

Joonise nr  
5081221

Asukoht  
M/Ü Suure-Silgu, Jõksi küla, Kanepi vald, Põlva  
maakond, 28401:001:1221

- v— Veetrass Pem32/Pem50
- w1— Maakaabel 3Gx2.5mm
- ⊙ Maakraan